



湯社
匠味庵

山川



TAKAMIYA HOTEL
GROUP



JRでお越しの場合

- 【東京方面よりお越しの場合】
- JR東京駅→(山形新幹線で約2時間)→JR米沢駅
- 【仙台方面よりお越しの場合】
- JR仙台駅→(東北新幹線で25分)→JR福島駅→(山形新幹線で30分)→JR米沢駅
- 【新潟方面よりお越しの場合】
- JR新潟駅→(特急いなほで40分)→JR坂町駅→(JR木坂線で2時間10分)→JR米沢駅

お車でお越しの場合

米沢市中心部から小野川温泉まで車で15分

- 山形市内→(国道13号線経由で約1時間)
- 仙台方面→(東北自動車道仙台宮城IC~福島飯坂IC~国道13号線経由で約2時間)
- 新潟方面→(磐越自動車道~会津若松IC~国道121号線経由で約2時間)
- 福島方面→(東北自動車道福島飯坂IC~国道13号線~国道121号線経由で約1時間20分)



- 客室数…全33室(和室2の間付特別室…2室、倶楽部ルーム/ツインベット…10室、和室…18室、洋室…3室) ●温泉浴場(入替制)…2カ所(露天風呂付) ●宴会場…1カ所(114畳/2分割可) ●パンケットホール…1カ所(80名収容) ●御食事処…2カ所 ●ティーラウンジ…1カ所 ●売店 ●駐車場完備

山形県・米沢市 小野川温泉

湯社
匠味庵 山川

〒992-0076 山形県米沢市小野川町2436
TEL.0238-32-2811 FAX.0238-32-2814
<http://syomian-yamakawa.com>

 タカミヤホテルグループ
www.zao.co.jp

深山荘
高見屋

〒990-2301 山形市蔵王温泉54
TEL.023-694-9333 FAX.023-694-2166

HOTEL

ルーセントタカミヤ

〒990-2301 山形市蔵王温泉942
TEL.023-694-9135 FAX.023-694-9519

たかみや

瑠璃倶楽リゾート

〒990-2301 山形市蔵王温泉三度川1118-7
TEL.023-694-2520 FAX.023-694-2521

庄内あつみ温泉

高見屋 別邸 久遠
〒999-7204 鶴岡市湯温泉字湯之尻83-3
TEL.0235-43-4119 FAX.0235-43-3644

タカミヤビレッジホテル

樹林

〒990-2301 山形市蔵王温泉814
TEL.023-694-9511 FAX.023-694-9517

ホテル

ハモンドたかみや

〒990-2301 山形市蔵王温泉上ノ代94-1
TEL.023-694-2121 FAX.023-694-2141

タカミヤ温の浜 テラス

西洋茶寮

〒997-1201 鶴岡市湯野浜1-25-1
TEL.0235-75-2188 FAX.0235-75-2186

蔵王高湯「歴史と文化の美術館」

わらべの里

〒990-2301 山形市蔵王温泉童子平1138
TEL.023-693-0093



米沢市の奥座敷

「小野川温泉」は

蛍の里でもあり、

鬼面川沿いの自然豊かな

風情が自慢の温泉。

小野川温泉の“小野”は

平安時代の美人の象徴である

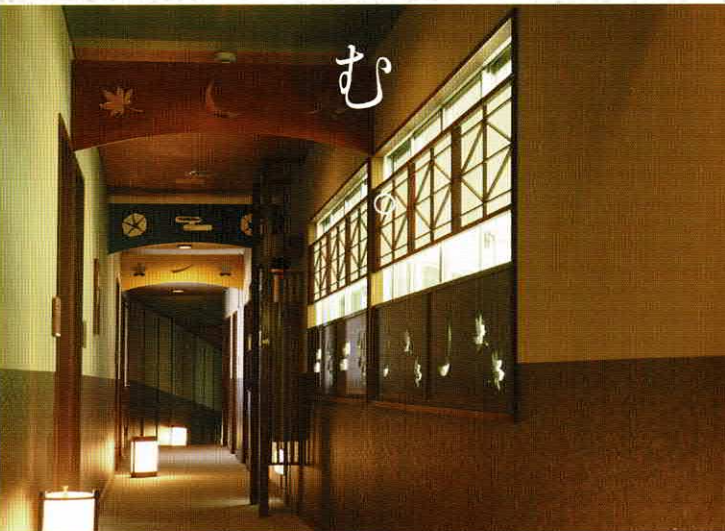
小野小町に由来します。

むかしむかし、

千二百年前のはなし。

和

む



憩

う



特別室／深山・白菊

浸

る



良実の湯 (露天風呂)

嗜

む

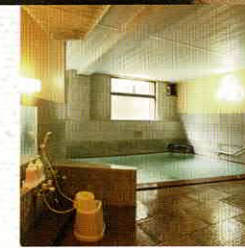


静寂の中で
自身を見つめ直す、
たいせつな時間。

どこか懐かしい山里の
風景と清らかな川の流れ。
蛍の飛び交う夏も
紅葉が美しい秋も
雪深い冬、朗らかな春も
旅人を温かく、
お迎えいたします。
ロビーのソファに座り、
静寂な世界にそっと
身を委ねてみませんか。

美人の湯で身体が
芯から温まった後は
お部屋で自由にのんびり
お寛ぎください。
ゆったりとした特別室や
和モダンな倶楽部ルーム、
趣きある和室など
旅の疲れを癒す空間は、
様々なタイプから
お選びいただけます。

千二百年前に
小野小町が開湯したとの
伝説が残る小野川温泉。
京都より旅立った
小町が病に倒れ、
この地の温泉に浸かり、
病も癒え絶世の
麗人になったことから
「美人の湯」とも
云われています。



良実の湯 (内風呂)



朝食

気候風土豊かな
米沢で育てられた
日本三大和牛である
米沢牛をはじめ、
四季折々の食材を使った
郷土料理でもてなし。
温泉名物のラジウム卵や
源泉で炊き上げた
お粥は身体に優しい
朝食として人気です。



フロント



中庭



倶楽部ルーム



和室A



小町の湯 (露天風呂)

美人の湯として語り継がれてきた小野川温泉の泉質は「含硫黄・ナトリウム・カルシウム・塩化物泉」。無色透明で微かに硫黄の香りがする。また、大量に含まれるメタケイ酸がコラーゲンの生成を助け、肌をツルツルにする作用をもつカルシウムイオンとの相乗効果で肌のセラミドを整える働きがある。



小町の湯 (内風呂)



宴会場「吾妻」



売店



ロビー



洋室



和室B



バンケットホール「朝日」



御食事処「かじか」「蔵王」